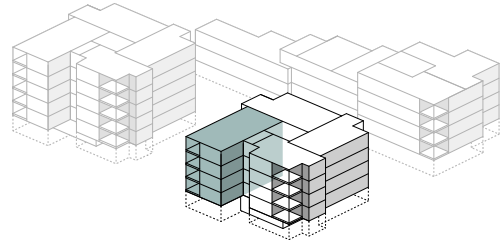


## Parkpromenade 35 1.- 4. Obergeschoss | 4.5 Zimmer

Hauptnutzfläche	110.1 m <sup>2</sup>
Balkon	11.0 m <sup>2</sup>
Whg.-Nrn.	2101/2201/2301/2401



Die Wohnfläche wird als Hauptnutzfläche ausgewiesen (effektive Wohnfläche ohne Wände).

Die Quadratmeterangaben in den Plänen entsprechen der Bodenfläche des Normalgeschosses. Im 1. Obergeschoss kann es leichte Abweichungen in den Flächen infolge unterschiedlicher Wandstärke geben.

